

Haus Speer

# WOHNUNG 4

Die Dachwohnung im unteren Haus Speer ist ein wahres Juwel. Sie ist über das Haupttreppenhaus erschlossen und hat den Eingangsbereich im mittleren Haus. Ein langer Gang mit einer leichten Steigung führt in den offenen Wohnbereich. In der Küche und in einem Teil des Wohnbereichs ragt der Raum bis unter das Dach und bringt das Panorama tief in die Wohnung hinein. Eine gedeckte Loggia gegen Südwesten lädt dazu ein, herrliche Sonnenuntergänge zu geniessen. Zwei Schlafzimmer im unteren Geschoss sind gegen Norden ausgerichtet. Das Bad beinhaltet grosszügige Dusche und Badewanne, Doppelwaschtisch, WC und Waschmaschine/Tumbler. Daneben befindet sich im Eingangsbereich zusätzlich ein kleines Gäste-WC. Eine Wendeltreppe mitten im Wohnbereich führt in die grosse Galerie, welche vielfältig als Arbeits-, Spiel- oder Loungebereich genutzt werden kann. Die Wohnung hat einen von der Loggia aus zugänglichen Estrichraum. Ein Abstellraum befindet sich im Keller.



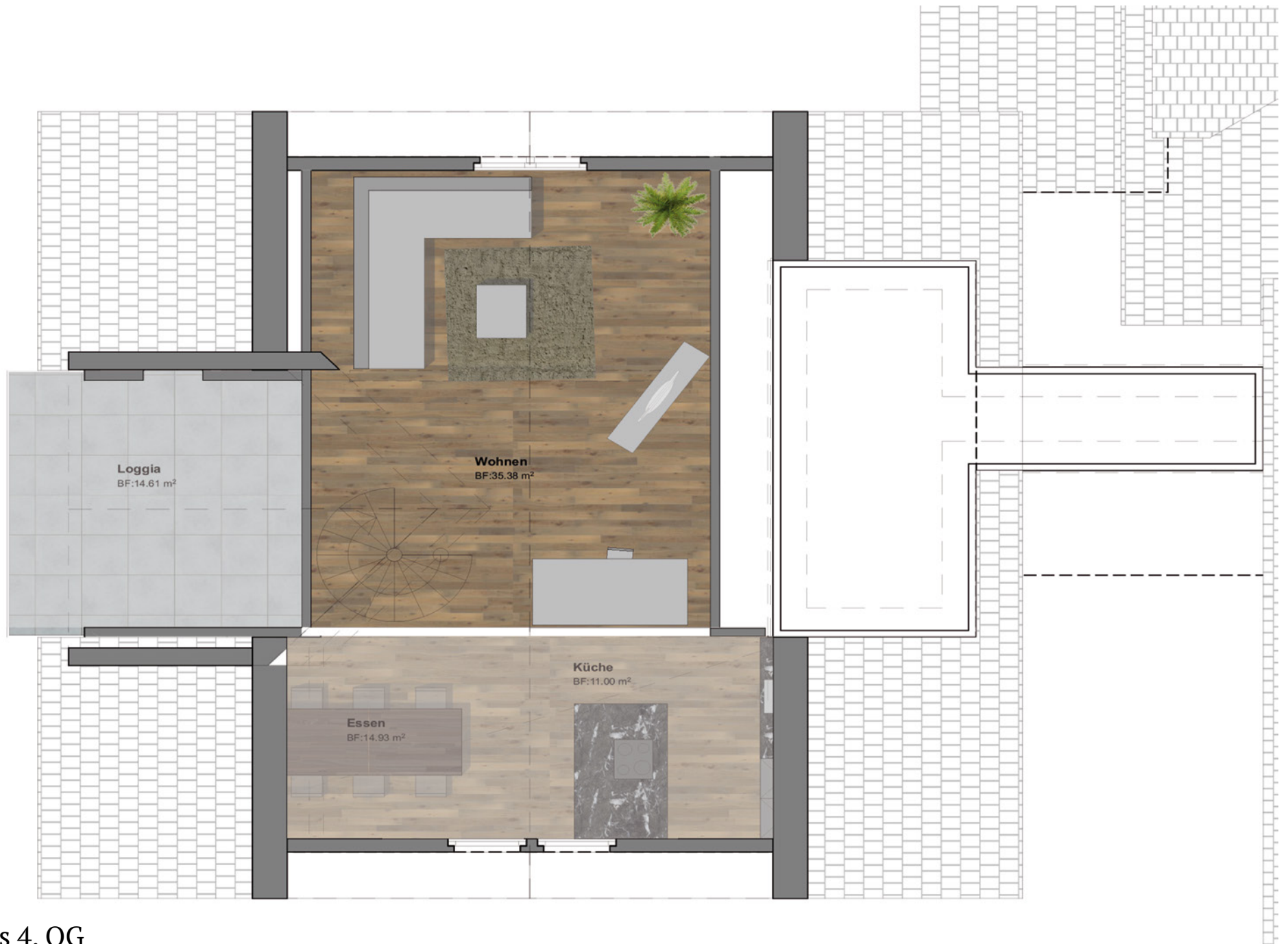
## 4.5-Zimmer-Maisonette-Wohnung

Wohnfläche:	104 m <sup>2</sup>
Loggiafläche:	14.5 m <sup>2</sup>
Kosten CHF:	610'000

- Herrliche Aussicht auf das Toggenburg
- Wunderbare, zweistöckige Dachwohnung (Maisonette)
- Loggia mit Sicht auf das Tal und den Sonnenuntergang
- Galerie



Grundriss 3. OG



Grundriss 4. OG