

Haus Selun

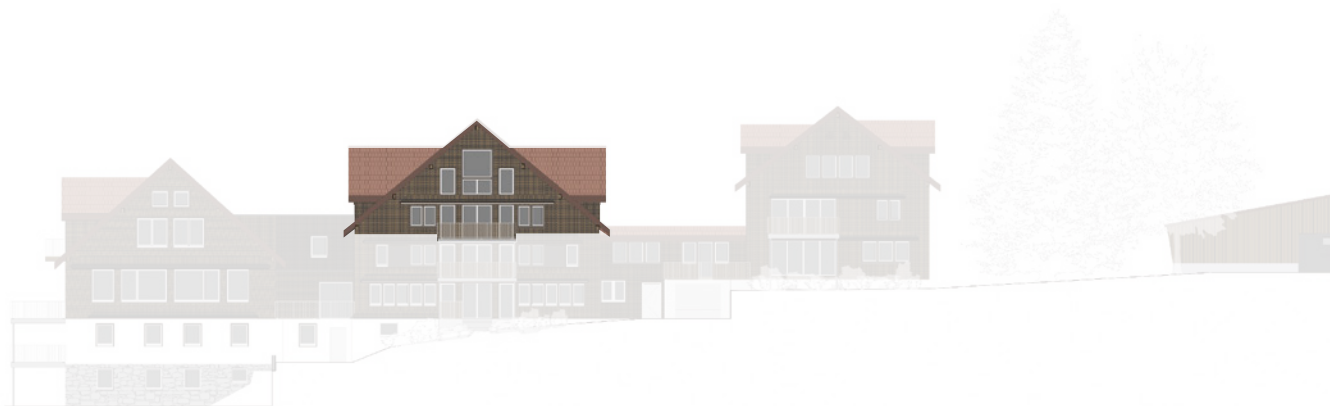
WOHNUNG 7

Wohnung Nr. 7 im mittleren Haus Selun ist die grösste Wohnung der Anlage. Die Maisonette-Wohnung verfügt über einen breiten, gut möblierbaren Korridor, welcher in einen sehr grossen Wohn- und Essbereich mündet. Eine Wendeltreppe mitten im Wohnbereich führt in die grosse Galerie, welche vielfältig als Arbeits-, Spiel- oder Loungebereich genutzt werden kann. Zudem besteht ein weiteres Zimmer gegen Norden, direkt vom Haupttreppenhaus her zugänglich. Dadurch, dass das mittlere Haus an vorderster Stelle steht, gewährt es einen perfekten Ausblick. Ein grosser Balkon gegen Süden verspricht herrliche Besonnung. Ein grosses Zimmer ist im unteren Geschoss gegen Westen angeordnet. Ein weiteres Zimmer ist gegen Osten ausgerichtet mit kleinem Bad «en suite» und separater Ankleide. Eine weitere Nasszelle beinhaltet Bad, Doppelwaschtisch, WC und Waschmaschine/Tumbler. Der Zugang erfolgt über das Haupttreppenhaus. Ein Abstellraum befindet sich im Keller.

5.5-Zimmer-Maisonette-Wohnung

Wohnfläche:	223 m ²
Balkonfläche:	12.5 m ²
Kosten CHF:	990'000

- Sehr grossräumige, zweistöckige Dachwohnung (Maisonette)
- Balkon mit Sicht auf das Bergpanorama
- Galerie





Grundriss 2.OG



Grundriss 3. OG