

Haus Selun

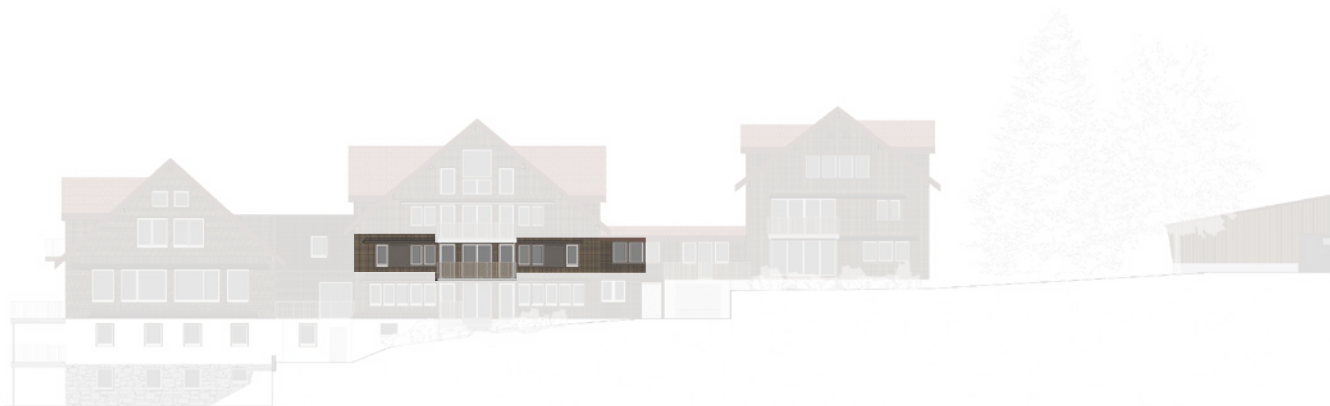
# WOHNUNG 6

Wohnung Nr. 6 im mittleren Haus Selun verfügt über einen breiten, gut möblierbaren Korridor welcher in einen sehr grossen Wohn- und Essbereich mündet. Dadurch, dass das mittlere Haus an vorderster Stelle steht, gewährt es einen wunderbaren Ausblick auf die Berge des oberen Toggenburgs. Ein grosser Balkon gegen Süden verspricht wunderbare Besonnung. Zwei grosse Zimmer sind gegen Westen angeordnet. Ein weiteres Zimmer liegt gegen Nordosten und grenzt an eine kleine Nasszelle, welche als Bad «en suite» gebaut werden kann. Das grosse Bad beinhaltet grosszügige Dusche und Badewanne, Doppelwaschtisch, WC und Waschmaschine/Tumbler und ist natürlich belichtet. Der Zugang erfolgt über das Haupttreppenhaus. Ein Abstellraum befindet sich im Keller.

## 4.5-Zimmer-Wohnung

Wohnfläche:	147 m <sup>2</sup>
Balkonfläche:	12.5 m <sup>2</sup>
Kosten CHF:	580'000

- unkonventioneller Grundriss
- Balkon mit Sicht auf das Bergpanorama
- Grossräumig





Grundriss 1.OG