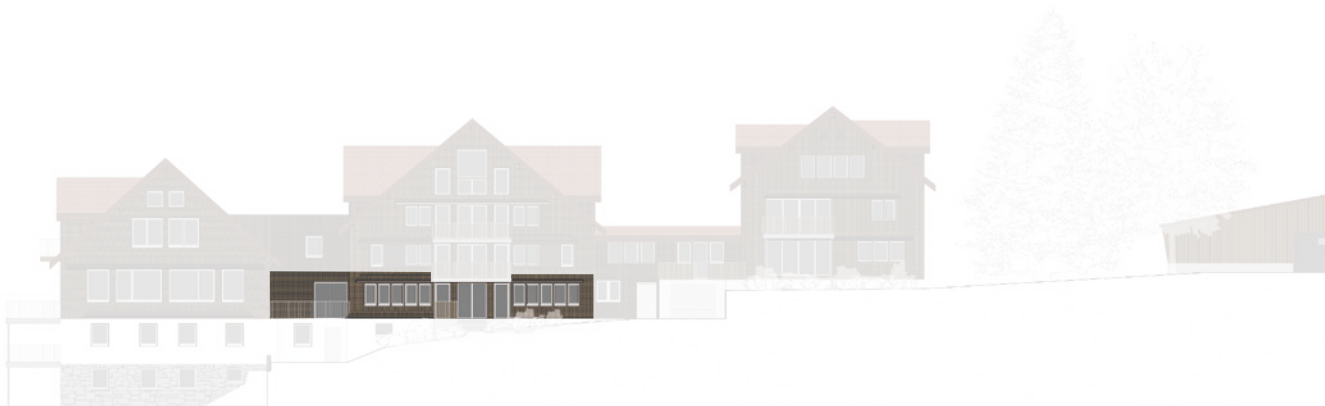


Haus Selun

# WOHNUNG 5

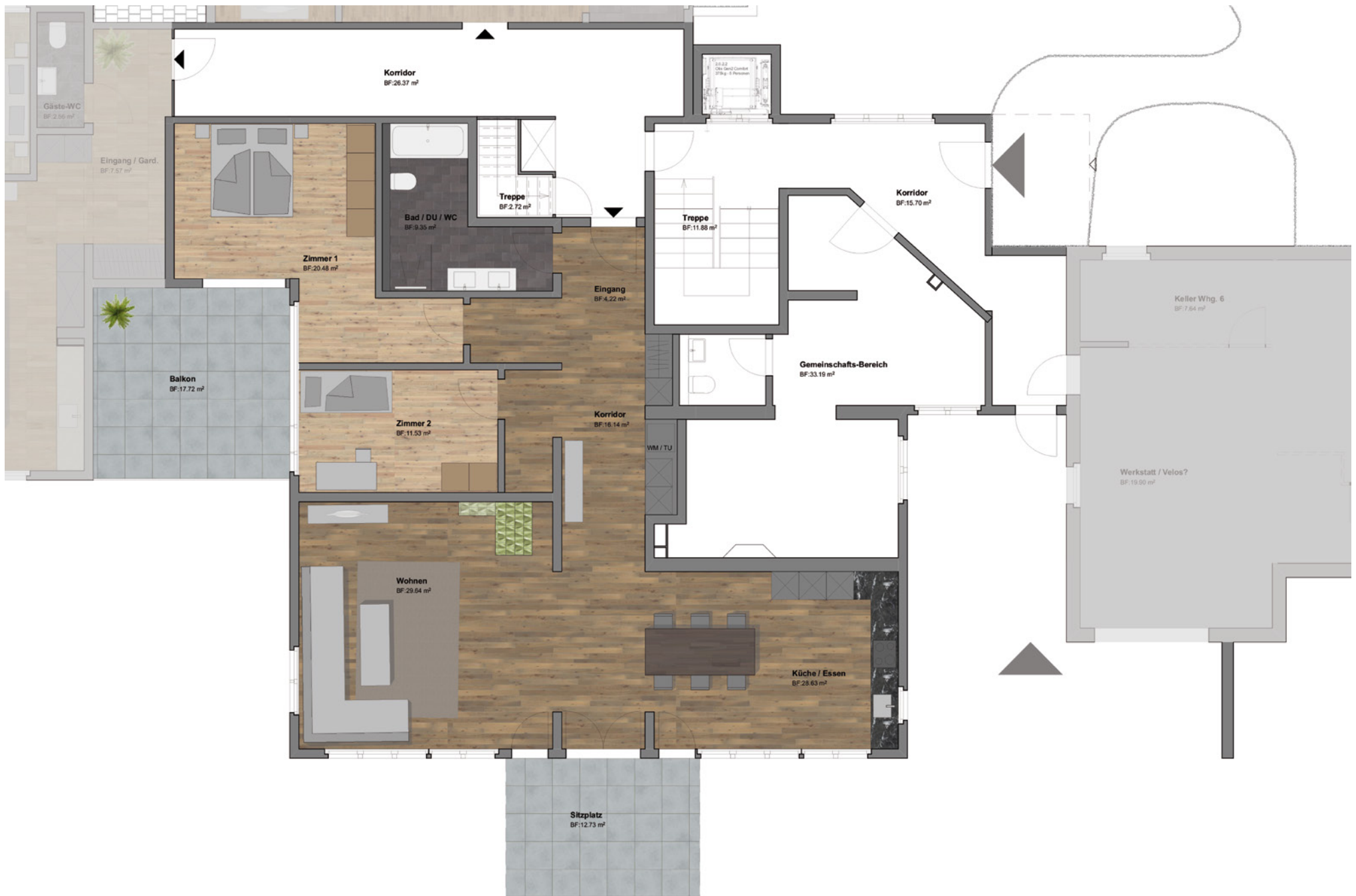
Wohnung Nr. 5 im mittleren Haus Selun verfügt über einen breiten, gut möblierbaren Korridor, welcher in einen langgezogenen, grossen Wohn- und Essbereich mündet. Sie ist die einzige Wohnung mit einem heimeligen Kachelofen für gemütliche Winterabende. Die ebenerdige Terrasse mit einem kleinen Pflanzengarten schafft Privatsphäre, lässt aber den Blick auf die Bergwelt zu. Dadurch, dass das mittlere Haus an vorderster Stelle steht, bietet es einen wunderbaren Ausblick auf die Berge des oberen Toggenburgs. Ein Schlafzimmer hat Zugang zu einer eigenen Terrasse mit Aussicht auf das Abendrot der Churfürsten. Das Bad beinhaltet grosszügige Dusche und Badewanne, Doppelwaschtisch und WC. Schlafzimmer und Nasszelle könnten als Bad «en suite» gebaut werden. Waschmaschine/Tumbler sind in einem Einbauschränk versorgt. Der Zugang erfolgt ebenerdig über den Haupteingang. Ein Abstellraum befindet sich im Keller.



## 4.5-Zimmer-Wohnung

Wohnfläche:	120 m <sup>2</sup>
Balkon- & Terrassenfläche:	30 m <sup>2</sup>
Kosten CHF:	510'000

- Aussicht auf drei Seiten
- Grosser Balkon mit Sicht auf das Tal und den Sonnenuntergang
- Gartenzugang
- Ebenerdiger Zugang
- Rollstuhlgängig



Grundriss EG